

# TRS3030A

適用管径: φ50-300mm / ケーブル長 30m

# TRS3040A01

適用管径: φ50-300mm / ケーブル長: 40m



さらに使いやすく!



インターロックチューブで  
ケーブルを保護します。

# 進化した押し込みカメラ

## 広角160°レンズ

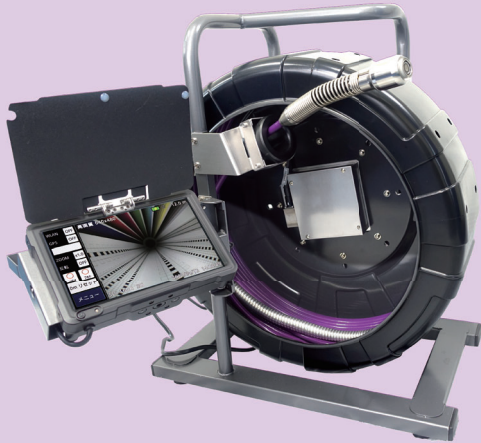
φ30mm自動水平機能付きカメラが  
鮮明で側視ながらの映像を提供

## GPS内蔵モニター

多機能なのにシンプルな操作!  
7インチの見やすいモニター



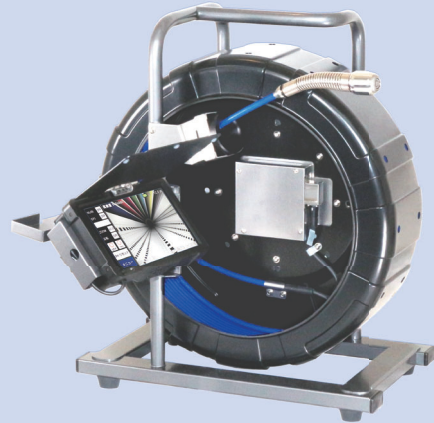
## TRS3030A



押し込み性・耐久性に優れた30mタイプ

仕様	TRS3030A	TRS3040A01
TV方式	NTSC方式	
撮像素子	1/4型 30万画素CMOSセンサ	
サイズ	φ30mm	
適用管径	φ50mm~300mm	
曲管通過性能	φ50mm~	
防水構造	IP68 0.1MPa(水深10m)	IP68 1.0MPa(水深100m)
自動水平	あり	
レンズ	F2.8f=2mm	
画角(対角)	約160°	
カメラケーブル	径 φ8.8mm(弾性:高)	φ8mm(弾性:中)
長さ	30m	40m
最小曲げ半径	R150mm	R140mm
表示デバイス	7型タッチパネル付きTFT液晶	
静止画記録・再生	JPEG方式	
動画記録・再生	H.265方式(avi)	
記録メディア	SDHC(8GB)~SDXC(256GB)	
距離表示	ON / OFF(距離リセット可)	
映像出力	RCAピンジャック1系統	
内蔵電池	リチウムイオン二次電池	
消費電力	AC100V/0.4A以下	
動作環境	温度:0℃~±40℃ / 湿度:10%~80%(非結露)	
外形寸法	511mm(H)×430mm(W)×260mm(D)	
質量	約12.5kg(カメラヘッド・ケーブル接続時)	

## TRS3040A01

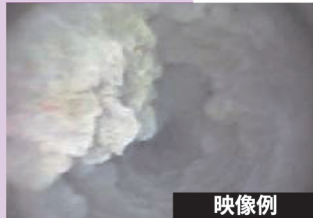


100m防水!汎用性に優れた40mタイプ

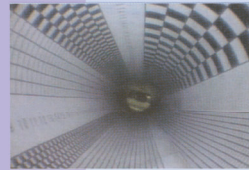
## 広角160°レンズ



広角さながらの自動水平カメラ

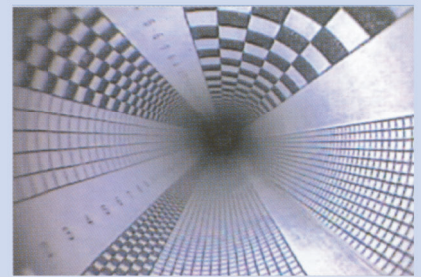


映像例



従来レンズ

側視調査ができない押し込み型のカメラの欠点をカバーする広角レンズ(気中画角:160°水中画角:96°)を採用。ほぼ完璧に正対した側視に近い角度での検査を可能にし、光学的に深度が深く鮮明な映像と共に信頼性の高い観察の実現をします。



広角160°レンズ

## 画像記録装置

このモニタがすごい!



7インチのモニタで操作性も抜群!

- 7型の大画面タッチパネル付きモニタ
- 各ステータスは画面の上下に表示され、必要な情報を瞬時に確認
- GPSによる位置情報(緯度・経度)の表示
- 無線LANを用いて携帯端末での映像確認・本体操作が可能
- 記録した静止画への文字入力・保存が可能(英数字のみ)
- 内蔵バッテリーで約4時間稼働(標準値※2)

GPS搭載

位置情報も早分かり!!



※2:新品/常温/標準設定/無線LAN:OFF/GPS:OFF時

株式会社 **カンツール**

https://kantool.co.jp/  
Email:info-kantool@kantool.co.jp

フリーコール 0120-812-432

「カンツール」で検索! 🔍

本社 03-5962-3240  
東京営業所 047-308-3633  
仙台オフィス 022-290-5262  
大阪営業所 06-7711-3470  
名古屋営業所 052-504-2321  
北海道営業所 011-801-8881  
九州営業所 092-474-4768  
松戸テクニカルセンター 047-308-2271

お問い合わせはこちら